

2023年2月15日

富士急行株式会社
株式会社富士急ハイランド
ハイランドリゾート株式会社

思わず写真を撮りたくなる！かわいさ満点の「いちご」メニューが集合！
リサとガスパール タウン「ストロベリーフェア」
2/18(土)より開催！



© 2023 Anne Gutman & Georg Hallensleben / Hachette

富士急ハイランド（山梨県富士吉田市）にある「リサとガスパール タウン」では、2023年2月18日（土）～3月26日（日）の期間、旬の“いちご”をテーマにした恒例イベント「ストロベリーフェア」を開催いたします。

期間中、タウン内の各店舗ではホテルメイドの焼き立てパンや、いちごをふんだんに使用したドリンクなど、思わず写真を撮りたくなる可愛さ満点のメニューが勢揃いします。今年の一押しは、しっとりしたスポンジにいちごを贅沢にサンドし、軽やかなクリームをたっぷりかけた「季節の瞬間ショートケーキ（いちご）」。一口含めば、ふわふわのクリームがひんやりと口の中で溶け、練乳の優しい甘みといちごの甘酸っぱさがたまらない逸品です。

さらに、タウン内のショップでもリサとガスパールといちごデザインが可愛いグッズの販売や、隣接するハイランドリゾート ホテル&スパのイタリアンレストラン「MACARONI CLUB（マカロニクラブ）」では、ぎっしりといちごを並べ、アーモンドクリームと一緒に焼き上げたいちごのパイ「キューッソンフレーズ」などオリジナルいちごメニューを販売するなど、エリア全体でいちごを存分にお楽しみいただけます。

富士急ハイランドでは、全てのお客様に安心してお楽しみいただけるよう感染症対策を徹底しております。この春は、可愛さ満点のリサとガスパール タウン「ストロベリーフェア」にぜひご注目ください。

「リサとガスパール タウン」ストロベリーフェア

◆開催期間 2023年2月18日(土)～3月26日(日)

◆旬のいちごをふんだんに使用した期間限定メニューやグッズが充実！

タウン内の各店舗ではホテルメイドの焼き立てパンや、いちごをふんだんに使用したドリンクなど、思わず写真を撮りたくなる可愛さ満点のメニューが勢揃いします。またショップでもいちごのデザインが可愛いグッズも合わせて販売しております。

<レレーヴ サロン・ド・テ>



季節の瞬間ショートケーキ(いちご)
1,200円

<BON BON BAGEL>



・生イチゴソーダ 650円 ・生イチゴミルク 650円
・生イチゴサワー 750円 ・イチゴチョコクリームサンド 850円

<カフェ ブリオッシュ>



・いちごバター塩パン 340円
・苺とカスタードのカカオビエノワ 340円
・苺とホイップのデニッシュ 340円



・ストロベリーパンケーキ 1,000円
・ストロベリーフレンチトースト 1,150円
・ストロベリーソーダフロート 650円

<パティスリー>



・フジヤママフィン(バニラ)
・フジヤママフィン(ショコラ)
・フジヤママフィン(ストロベリー) 各300円

<LA BANANE>



・ストロベリーバナナスムージー(いちご増量) 800円
・練乳たっぷりいちごバナナスムージー 680円

<ショップ>



- ・ランチョンマット 2420 円
- ・メラミンカップ 715 円
- ・ティースプーン 550 円
- ・ケーキフォーク 550 円
- ・スリムスプーン 660 円
- ・刺繍キーホルダー 750 円
- ・ミニチャーム 450 円 他

◆ハイランドリゾート ホテル&スパ「マカロニクラブ」でもいちごメニューが登場！

ハイランドリゾート ホテル&スパのイタリアンレストラン「MACARONI CLUB (マカロニクラブ)」では、ぎっしりといちごを並べ、アーモンドクリームと一緒に焼き上げたいちごのパイ「キューイッソフレーズ」などオリジナルいちごメニューを販売し、エリア全体でいちごを存分にお楽しみいただけます。



キューイッソ フレーズ 2,000 円

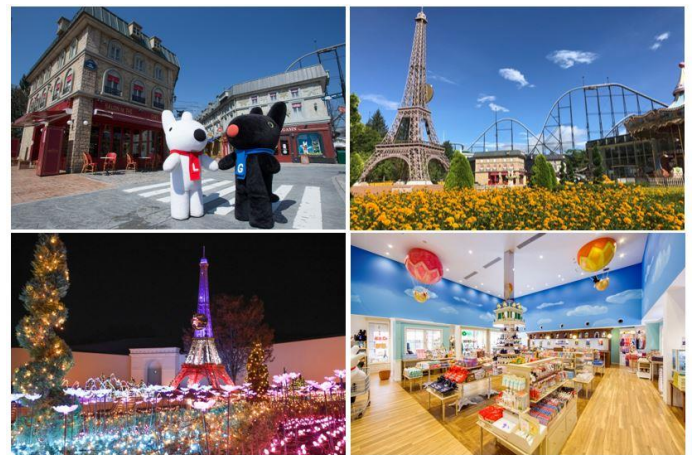
※2 日前までの要予約/マカロニ売店でのテイクアウトのみ



いちごチョコマシュマロピザ 1,800 円

【「リサとガスパール タウン」について】

リサとガスパールの絵本の舞台となるパリの街並みをモチーフにしたテーマエリアです。エッフェル塔や噴水庭園、カフェやショップが軒を連ね、まるで絵本の中に入り込んだかのような雰囲気をお楽しみ頂けます。また、花々で彩るフラワーフェスタや冬季のイルミネーションなど、季節ごとのイベントも開催しております。昨年夏より入園無料となった富士急ハイランドのメインエントランスに隣接し、オフィシャルホテルであるハイランドリゾートホテル&スパとも直結。富士山、富士五湖観光の際にも、気軽にお立ち寄り頂けます。



【富士急ハイランド・リサとガスパール タウン営業データ】

◆料 金 入園料：無料

フリーパス(当日窓口販売価格):22年4月よりダイナミックプライシングを導入しています。

- ・大人 6,000円～6,800円
- ・中高生 5,500円～6,300円
- ・小学生 4,400円～5,000円
- ・幼児、シニア 2,100円～2,400円

※日によって料金が異なります。詳しくは公式サイトにてご確認ください。

◆交 通 車 /新宿から中央自動車道で約80分、河口湖 IC に隣接

※「リサとガスパール タウン」のみご利用の方は、ハイランドリゾートホテル & スパの駐車場をご利用ください。タウン内のお買い物金額に応じて、駐車料金の割引サービスがございます。

バス/新宿から高速バスで約100分、富士急ハイランド下車

※首都圏の他、名古屋、関西等、30ヶ所以上から直通バス運行中

電車/JR 中央本線大月駅で富士急行線に乗り換え富士急ハイランド駅下車
大月駅から約50分

◆お問合せ 山梨県富士吉田市新西原 5-6-1 TEL : 0555-23-2111

富士急ハイランド <https://www.fujiq.jp/>

リサとガスパール タウン <https://www.fujiq.jp/area/lisagas/>