

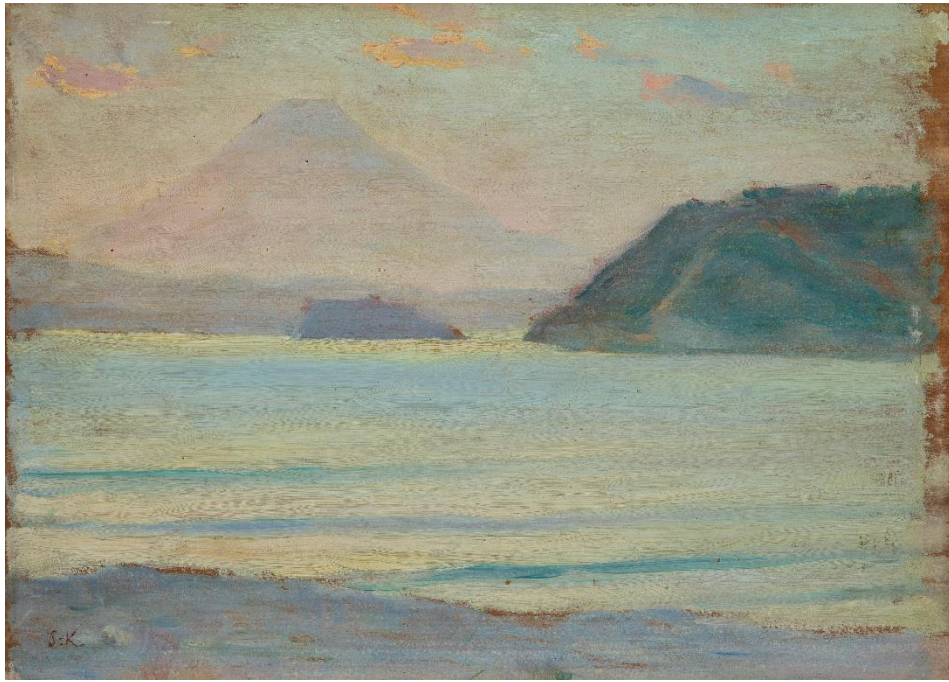
2021年12月8日

公益財団法人 堀内浩庵会  
富士急行株式会社

---

フジヤマミュージアム 冬の収蔵作品展

## 黒田清輝「富士」を初公開



黒田清輝「富士」

---

古今東西、悠久の「富士」を巡る美術館・フジヤマミュージアム（山梨県富士吉田市：理事長 堀内光一郎）では、12月10日（金）から冬の収蔵作品展を開催いたします。

本展では、新たに収蔵した黒田清輝「富士」が初公開となります。

黒田は1898年の1月から8月まで逗子に滞在し、多くの小型風景画を制作しました。本作品は同時期に逗子の海岸から遠望の富士を描いたもので、23.4×32.4cmの小さな画面で澄明な色調と空気感を存分に表現しています。

日本の美の象徴である富士に“油彩画”で挑み、新しい風景画を創り出した“日本近代洋画の父”黒田清輝の秀作をお楽しみください。

また、同時開催のテーマ展示「<sup>じっげつ</sup>日月の富士」では、太陽や月とともに描かれた作品を展示いたします。太陽光と月光、陽と陰の富士山の表情が楽しめる10点のミニコーナーです。

フジヤマミュージアム 冬の收藏作品展をどうぞ高覧ください。



作宮杏奈「ユートピア」



鈴木 強「笑うツルとゾウ」

### ー主な展示作品ー

香月泰男「雲上不二」、和田英作「暁雲」、片岡球子「めで多き富士」、高山辰雄「富士」、タナカカツキ「赤富士ロウリュ」(初展示)等、全72点

### ー毎日開催【カラフルねんどでカトラリー作り】ー

受付 10:00~16:00 まで

料金 300円 (要入館券)

内容 焼くと固まるカラフルな粘土を使ってオリジナルのカトラリーを作ります。簡単に作れるキットを4種類(ふじさん、シマエナガ、ミニ富士、スイーツ)をご用意しています。



### ー学芸員とめぐる“富士山の絵画”鑑賞ツアーー

開催日 土曜・日曜・祝日限定(除外日あり)

参加料 無料(要入館券)

時間 10:00~12:00 (1回30分程度)

予約 先着順 (事前予約可)

その他 1回1組の少人数制 / 1名様から参加可



## フジヤマミュージアム 冬の収蔵作品展データ

### ■会 期

2021年12月10日（金）～2022年2月27日（日）

### ■場 所

ハイランドリゾートホテル&スパ、富士急ハイランド、リサとガスパールタウンに隣接

### ■開館時間

全日10:00～17:30（最終入館受付17:00）

### ■休 館 日

2022年1月6日（木）、13日（木）、20日（木）

### ■入 館 料

大人1,000円、大学・専門学校生800円、高校生600円、中学生500円（小学生以下は無料）

### ■交 通

<車>

- ・中央自動車道 河口湖I.Cに隣接。新宿から約80分
- ・東名高速道路 御殿場I.Cから東富士五湖道路経由、富士吉田I.Cを降りて約5分

共にハイランドリゾートホテル&スパへ。ホテル駐車場をご利用下さい。

※美術館受付で駐車券をご提示下さい。2時間まで無料になります。

<高速バス>

- ・新宿から約100分（要予約）
- ・東京駅から約160分（要予約）

共に富士急ハイランド下車、バス停に隣接のハイランドリゾートホテル&スパへ。

<電車>

- ・JR中央線大月駅で富士急行線に乗り換え、富士山駅下車。タクシー利用で、ハイランドリゾートホテル&スパへ（約5分）